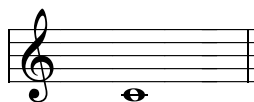


## Das C'



Das C' ist vorläufig der letzte Ton, den Du in der ersten Oktave kennenlernst. Mit diesem Ton hast Du nun alle Stammöne, aus denen die C-Dur-Tonleiter besteht. Darauf kommen wir gleich zu sprechen. Du wirst merken, dass es etwas Zeit braucht, bis dieser Ton gut anspricht. In der Flötenliteratur kommt er später eher selten vor.

### Übungen

1.

2.

3.

### Spielstücke

#### 4. Alle Vögel sind schon da

Volkswaise  
Satz: P. Sch.

Ab jetzt kannst Du b e i d e Stimmen spielen, es sei denn, die Lehrerstimme ist extra bezeichnet!

#### 5. Der Mond ist aufgegangen

Weise: J. Schulz  
1747-1800